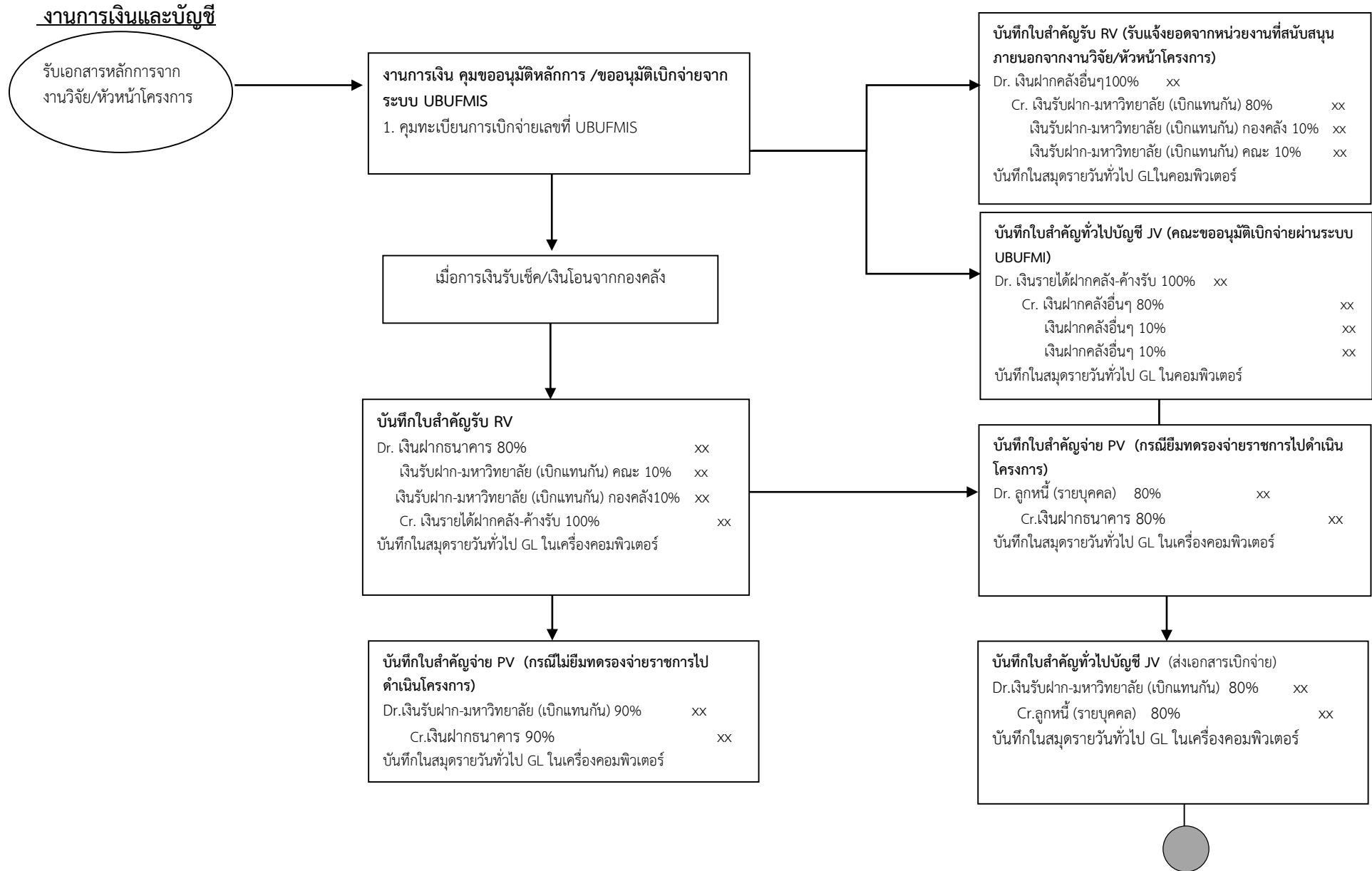
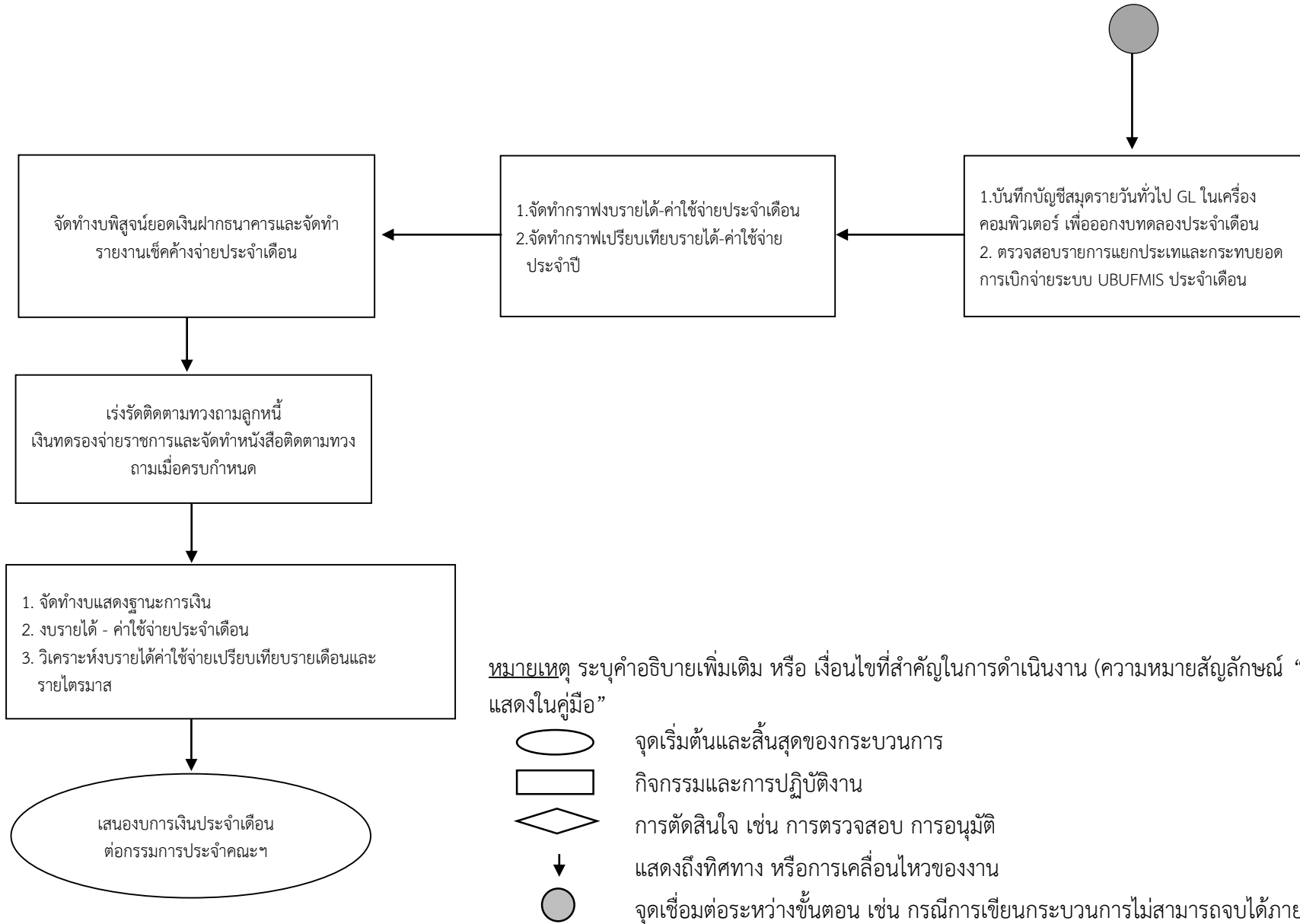

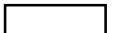





ขั้นตอนการทำงาน Flow Chart (กรณีรับเงินสนับสนุนจากหน่วยงานภายนอก)





หมายเหตุ ระบุคำอธิบายเพิ่มเติม หรือ เงื่อนไขที่สำคัญในการดำเนินงาน (ความหมายสัญลักษณ์ “ไม่ต้องแสดงในคู่มือ”)

-  จุดเริ่มต้นและสิ้นสุดของกระบวนการ
-  กิจกรรมและการปฏิบัติงาน
-  การตัดสินใจ เช่น การตรวจสอบ การอนุมัติ
-  แสดงถึงทิศทาง หรือการเคลื่อนไหวของงาน
-  จุดเชื่อมต่อระหว่างขั้นตอน เช่น กรณีการเขียนกระบวนการไม่สามารถจบได้ภายใน 1 หน้า