

คู่มือการปฏิบัติงาน



คู่มือการปฏิบัติงาน (Work Manual)

กระบวนการ เรื่อง การสำรองข้อมูลระบบ windows.๑๐ และการกู้คืน
งานคอมพิวเตอร์และเครือข่าย สำนักงานเลขานุการ
คณะบริหารศาสตร์ มหาวิทยาลัยอุบลราชธานี

จัดทำโดย นายธนวัฒน์ อินทวงค์

(วันที่จัดทำ)
๑ ธันวาคม ๒๕๖๓

คู่มือการปฏิบัติงาน
กระบวนการ เรื่อง การสำรองข้อมูลระบบบน Windows ๑๐ และการกู้คืน

๑. วัตถุประสงค์

เพื่อเป็นแนวทางและช่องทางในการสำรองข้อมูลระบบปฏิบัติการ Windows ๑๐ บนเครื่องคอมพิวเตอร์ของบุคลากรที่สามารถทำได้เอง และการเรียกกู้คืนข้อมูลเพื่อใช้ในกรณีระบบปฏิบัติการ Windows User มีปัญหาการใช้งาน

๒. ขอบเขต

การสำรองข้อมูลระบบบน Windows ๑๐ และการกู้คืนสำหรับบุคลากรที่ใช้ระบบปฏิบัติการ Windows ๑๐ ลิขสิทธิ์ของมหาวิทยาลัยอุบลราชธานี

๓. คำจำกัดความ

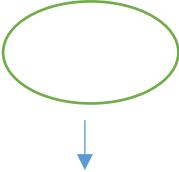
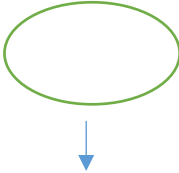
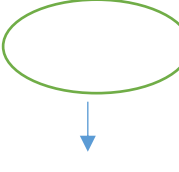
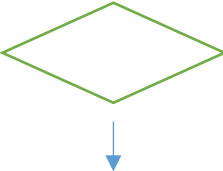
บุคลากร	หมายถึง	เจ้าหน้าที่หรืออาจารย์คณะบริหารศาสตร์
นักศึกษา	หมายถึง	นักศึกษาคณะบริหารศาสตร์
มหาวิทยาลัย	หมายถึง	มหาวิทยาลัยอุบลราชธานี
คณะ	หมายถึง	คณะบริหารศาสตร์
อาคาร	หมายถึง	อาคารประจำคณะบริหารศาสตร์




๔. หน้าที่ความรับผิดชอบ

หน่วยงานที่ประสงค์	๑) บุคลากร
	๒) อาจารย์
	๓) นักศึกษา
ผู้ปฏิบัติงานคอมพิวเตอร์	๑) งานคอมพิวเตอร์และเครือข่าย
	ผู้บังคับบัญชาชั้นต้น
รองคนบดีฝ่ายวิชาการ	รองคนบดีพิจารณาให้ความเห็นชอบ

๕. แผนผังการปฏิบัติงาน Work Flow

๕.๑ ขั้นตอนการสำรองข้อมูลระบบบน Windows ๑๐ และการกู้คืน

ลำดับ	ผังกระบวนการ	รายละเอียด	ผู้รับผิดชอบ	ระยะเวลา	แบบพิมพ์	เอกสารอ้างอิง
		๑) ตรวจสอบระบบปฏิบัติการคอมพิวเตอร์ว่าบุคลากรใช้ระบบปฏิบัติการคอมพิวเตอร์ ๑๐ หรือไม่ เพื่อให้สามารถดำเนินการต่อไปได้	งานคอมพิวเตอร์และเครือข่าย	๑ วัน		คู่มือการ Backup Recover windows ๑๐
๒		๒.) เตรียม Software ใน Windows User เช้าระบบ control panel				
๓		๓) ดำเนินการขั้นตอนการ back up	งานคอมพิวเตอร์และเครือข่าย	๑ วัน		รายงานการตรวจสอบข้อมูล
๔		๔) ตรวจสอบพื้นที่ความจุในฮาร์ดดิส เพื่อทำการเลือกไดร์ที่ต้องการติดตั้งไฟล์สำรองข้อมูล (Back up)	งานคอมพิวเตอร์และเครือข่าย	๑ วัน		รายงานการตรวจสอบข้อมูล

๕		๕.) ขั้นตอนการประมวลผล สำรองข้อมูล (Back up)	งานคอมพิวเตอร์และเครือข่าย	๑ วัน		
๖		๖.) ขั้นตอนการกู้คืนข้อมูล windows ๑๐ ๖.๑) ทำการ boot จากแผ่น Setup windows ๑๐ ๖.๒) เลือก Recovery และเลือกไฟล์ image จากไดร์ที่ทำการเก็บข้อมูล ๖.๓) กู้คืน (Recovery)	งานคอมพิวเตอร์และเครือข่าย	๑ วัน		
๗		๗.) Restart เครื่องข้อมูลจะถูกเรียกตามวันที่เวลาที่ทำการ Backup	งานคอมพิวเตอร์และเครือข่าย	๑ วัน		

๖. ขั้นตอนการปฏิบัติงาน

เพื่อความปลอดภัยของการเก็บรักษาข้อมูลคอมพิวเตอร์ในระบบปฏิบัติการ Windows ๑๐ ที่คณะบริหารศาสตร์ใช้งานในปัจจุบัน เมื่อเกิดปัญหาทางด้านเทคนิคของระบบปฏิบัติการ ผู้ใช้งานสามารถเรียกคืนข้อมูลระบบปฏิบัติการได้ในทันทีเป็นการแก้ไขปัญหาทางด้านเทคนิคโดยมีขั้นตอนการปฏิบัติดังต่อไปนี้

ขั้นตอน	วิธีปฏิบัติงาน
๑. ตรวจสอบเครื่องคอมพิวเตอร์ Software	เข้าไปที่ This pc Properties เพื่อดูคุณสมบัติว่าเป็น windows ๑๐ ตามที่ระบุมาขั้นต้นหรือไม่
๒. เตรียม Software สำหรับ Backup ข้อมูล	Software สำหรับ Windows มีให้ใช้ติดเครื่องมาแล้ว เข้าไปใช้งานได้ที่ Control panel > File History > Backup and Restore
๓. เลือกพื้นที่ที่ต้องการเก็บไฟล์ Backup และ กระบวนการสำรองข้อมูล	ที่ Create system image ทำการเลือกไดร์ที่จะเก็บไฟล์ Backup (สำรองข้อมูล) จากนั้นเลือกไดร์ C และเลือกสำรองข้อมูล
๔. ตรวจสอบพื้นที่ในการเก็บไฟล์ Backup (สำรองข้อมูล)	ระบบจะทำการวิเคราะห์เปรียบเทียบพื้นที่ในการสำรองข้อมูลหากมีพื้นที่ว่างพอจะสามารถดำเนินการสำรองข้อมูลต่อได้หากพื้นที่ว่างไม่เพียงพอระบบจะแจ้งเตือนให้เลือกไดร์อื่นที่สำหรับเก็บข้อมูล Backup
๕. ขั้นตอนประมวลผลการสำรองข้อมูล Backup	ระบบทำการสำรองข้อมูลใช้เวลา ๑๐-๓๐ นาทีแล้วแต่ข้อมูลมากน้อย
๖. การกู้คืนข้อมูล Recovery	<p>ขั้นตอนการกู้คืนข้อมูล ผู้ใช้งานจำเป็นต้องใช้แผ่น DVD หรือ USB drive ที่มีไฟล์ติดตั้ง Windows ๑๐ เอาไว้ทำการ บูตจากไดร์แล้วทำตามขั้นตอนดังต่อไปนี้</p> <p>๖.๑ ให้เปิดไปที่ Window Settings แล้วไปที่หัวข้อ Update & Security จากนั้นเลือก Recovery แล้วให้คลิกที่ปุ่ม Restart Now ภายใต้หัวข้อ Advanced startup</p> <p>๖.๒ เลือกที่ Troubleshoot</p> <p>๖.๓ เลือกที่ Advanced options</p> <p>๖.๔ เลือกที่ Advanced options</p> <p>๖.๕ เลือกที่ System Image recovery</p> <p>๖.๖ จากนั้นใช้ USB drive ที่ทำการ backup ไฟล์ไว้เสียบเข้าเครื่องและเลือกไฟล์ Backup จาก USB drive</p> <p>๖.๗ เลือก next และ Finish เพื่อเริ่มกระบวนการกู้คืน</p>

๗. Restart เครื่องข้อมูลจะถูกเรียกตามวันที่เวลาที่ทำการ Backup	หลังจากการกู้คืนสำเร็จให้เลือก Restart หรือรอให้เครื่อง Restart เองเพื่อจบกระบวนการ Backup and Recovery
--	---

๗. ระบบติดตามประเมินผล

๗.๑ รายงานการปฏิบัติการดูแลห้องปฏิบัติการคอมพิวเตอร์ ๓

๘. เอกสารอ้างอิง

๘.๑ <https://www.nongit.com/blog/backup-windows-๑๐-with-system-image.html>

๙. แบบพิมพ์ที่ใช้

๙.๑ รายงานการปฏิบัติการดูแลห้องปฏิบัติการคอมพิวเตอร์ ๓ Backup

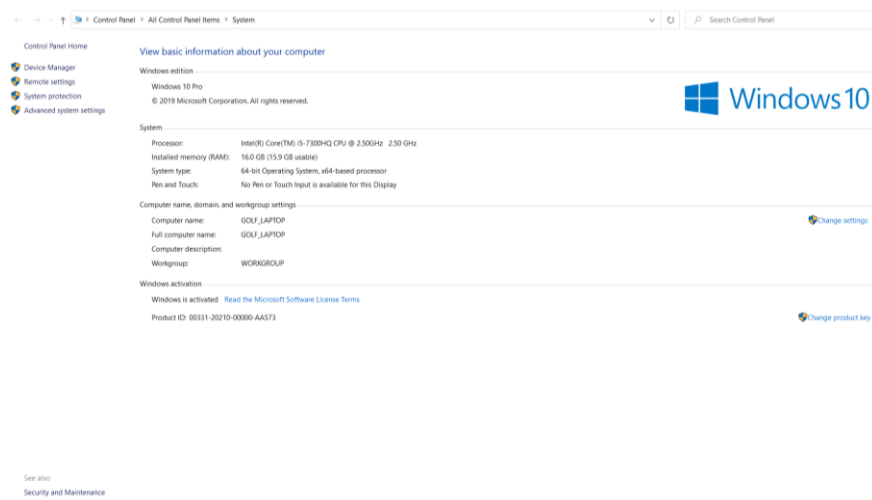
๑๐. ข้อเสนอแนะ/เทคนิคในการปฏิบัติงาน/ปัญหาอุปสรรค แนวทางการแก้ไขและพัฒนางาน

ข้อเสนอแนะ/ เทคนิคในการปฏิบัติงาน/ ปัญหาอุปสรรค	แนวทางการดำเนินการ
<p>๑.การสำรองข้อมูลระบบบน windows ๑๐ และการกู้คืน ในขั้นตอนการ Backup เครื่องคอมพิวเตอร์บางเครื่อง Disk มีปัญหาไม่สามารถสำรองข้อมูลได้</p> <p>๒. การกู้คืนในบางเครื่องไฟล์มีปัญหาในบางครั้ง</p> <p>๓.เครื่องที่ทำการ backup แนะนำให้เป็นเครื่องเดียวกันเพื่อไม่เกิดปัญหาในการเรียกคืนข้อมูล</p>	<p>๑. ใช้ external hard drive ที่สมบูรณ์ในการ backup</p> <p>๒. ตั้งค่า Bios ให้ตรงกันเพื่อให้ไม่มีปัญหาในการกู้ไฟล์ข้อมูล</p> <p>๓. การ backup ข้อมูลนั้นควรทำในช่วงที่ติดตั้งโปรแกรมทุกอย่างสำเร็จแล้วเพื่อในการกู้คืนจะได้ไม่เกิดปัญหาในการกู้ข้อมูล หากเกิดปัญหาขณะที่กู้ข้อมูลจะทำให้เกิดความเสียหายในการ บูตรระบบปฏิบัติการ</p>

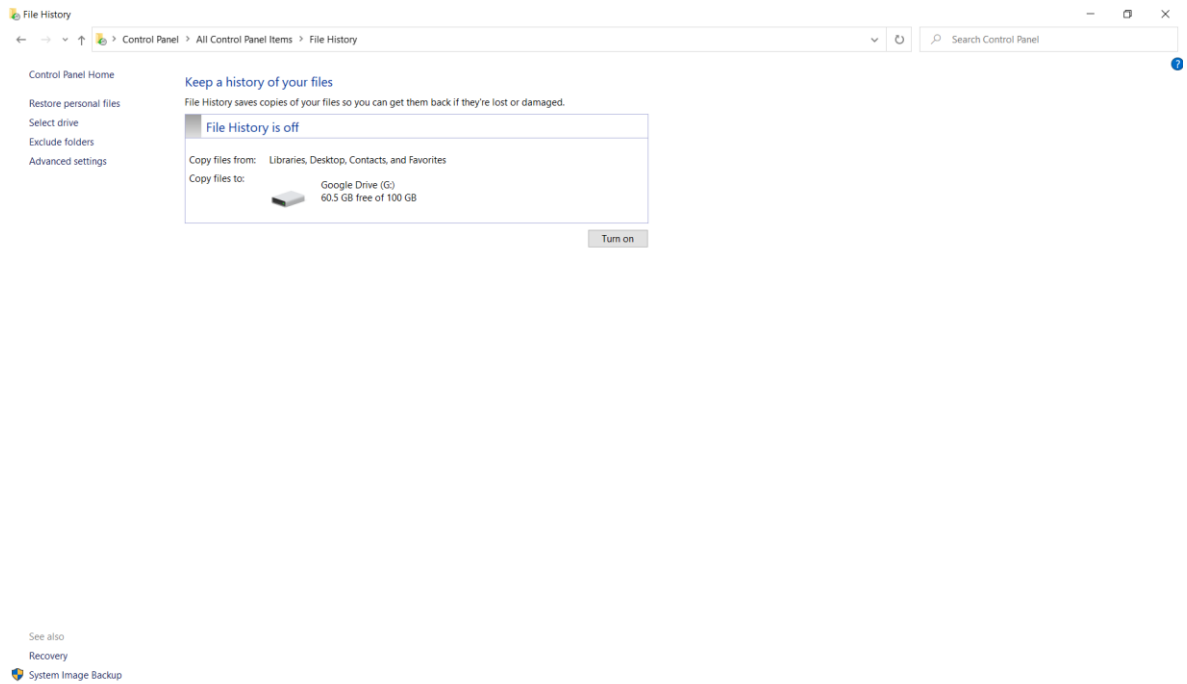
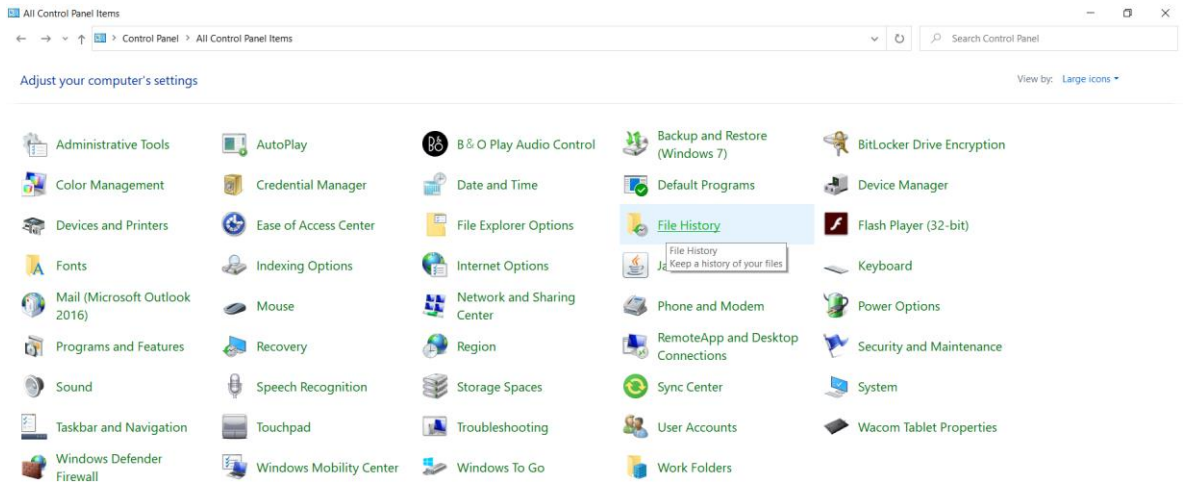
๑๑. ภาคผนวก

๑๑.๑ ภาพขั้นตอนการสำรองข้อมูลระบบบน windows ๑๐ และการกู้คืน

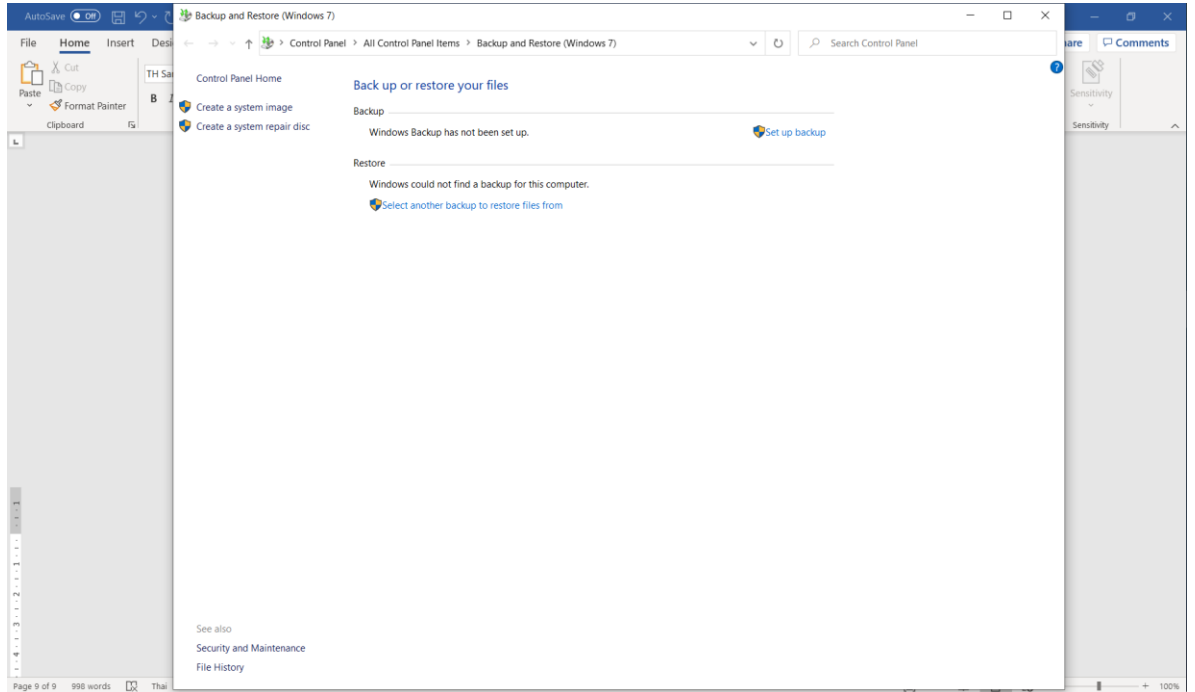
๑๑.๑.๑ เซ็กระบบปฏิบัติการคอมพิวเตอร์



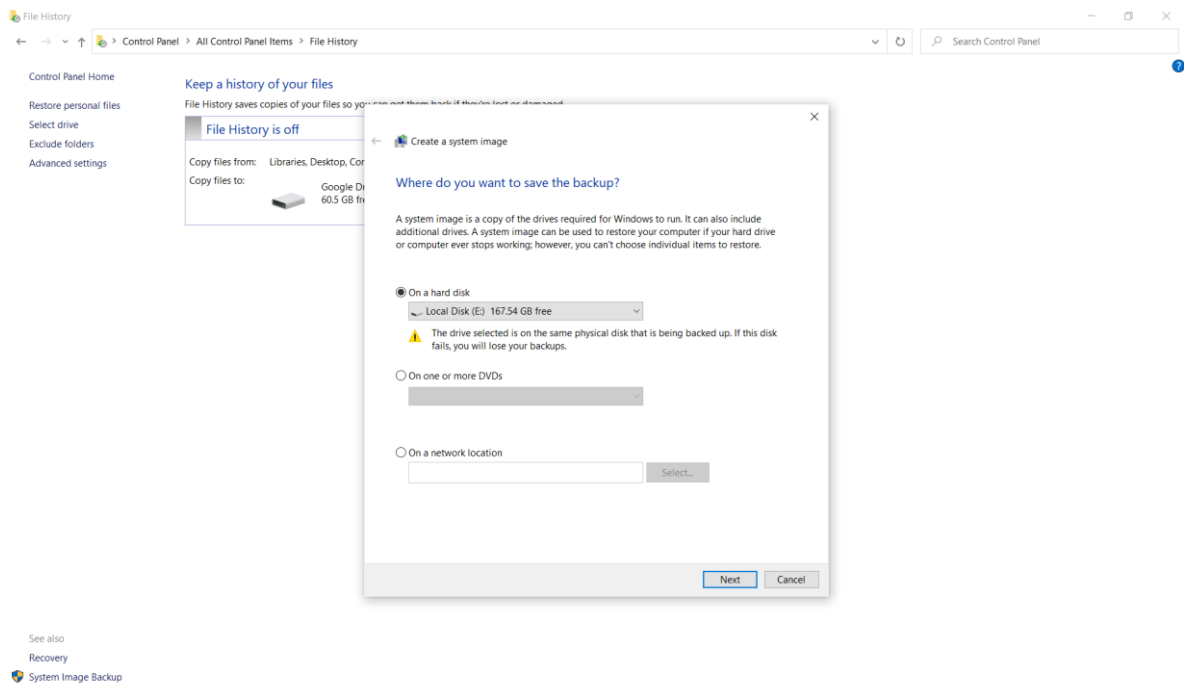
๑๑.๑.๒ เข้าไปที่ Control panel เลือกที่ File History



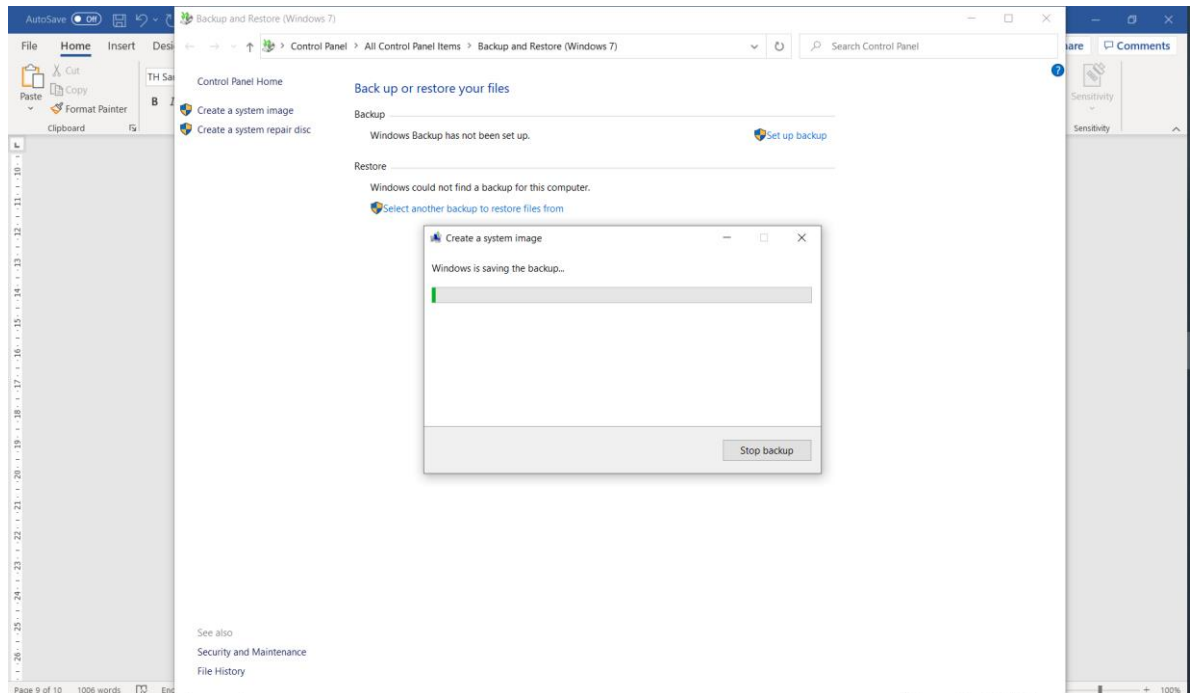
๑๑.๑.๓ เลือกที่ system backup image



๑๑.๑.๔ เลือกดิสก์ที่ต้องการเก็บไฟล์ Backup



๑๑.๑.๕ ทำการ backup file

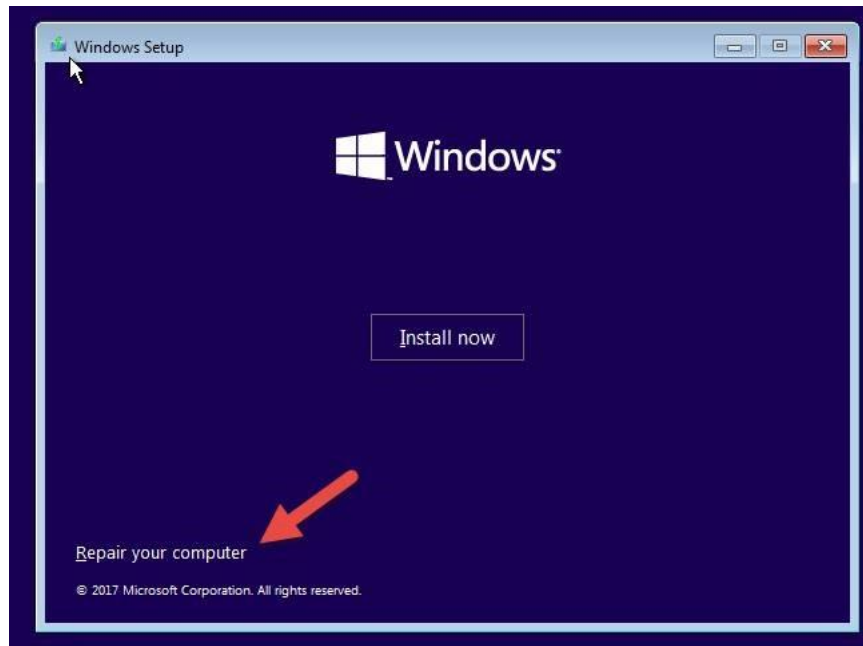


๑๑.๒ ภาพขั้นตอนการสำรองข้อมูลระบบบน windows ๑๐ และการกู้คืน การกู้คืนจากไฟล์สำรองข้อมูล

๑๑.๒.๑ ใช้แผ่น Boots หรือ USB boots windows ๑๐.



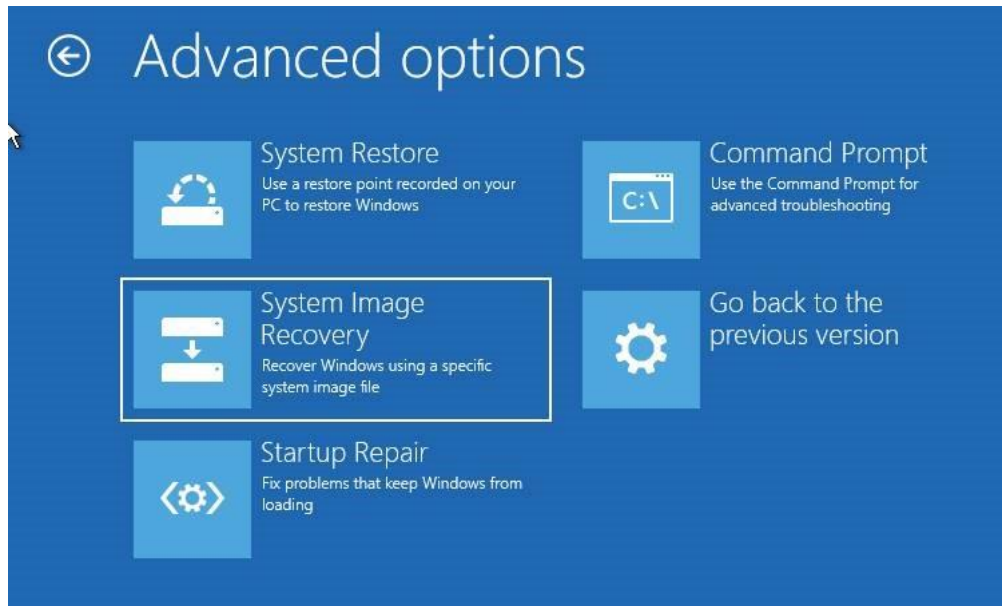
๑๑.๒.๒ เลือกที่ Repair your computer



๑๑.๒.๓ เลือก Troubleshoot



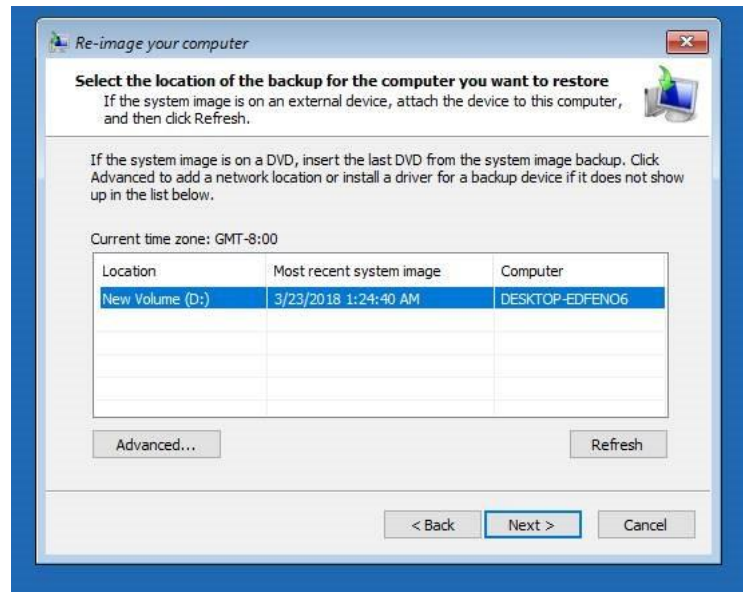
๑๑.๒.๔ เลือกที่ System Image Recovery



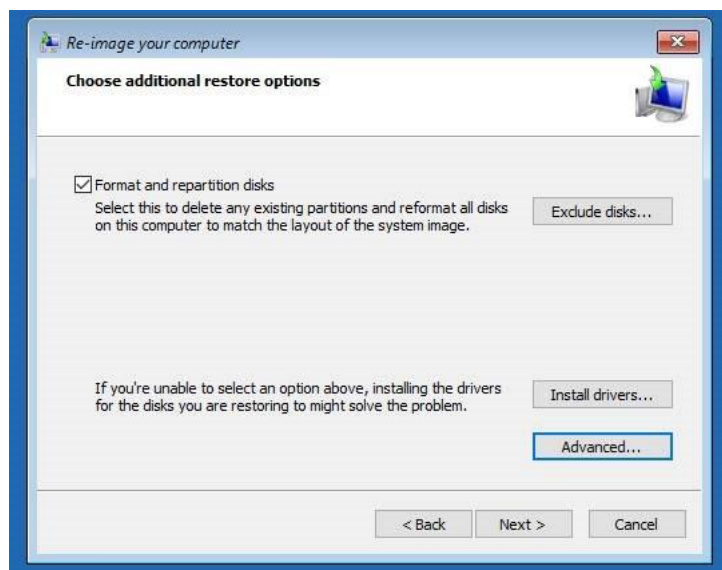
๑๑.๒.๕ เลือกที่ Windows ๑๐



๑๑.๒.๖ เลือกที่ไดร์ที่ทำการเก็บ Backup ในที่นี้เป็น USB DRIVE



๑๑.๒.๗ เลือก Next เพื่อทำการ Recovery



๑๑.๒.๘ ระบบจะดำเนินการเสร็จแล้วให้รีบูทคอมพิวเตอร์ เป็นอันเสร็จสิ้นขั้นตอนการ Recover image

